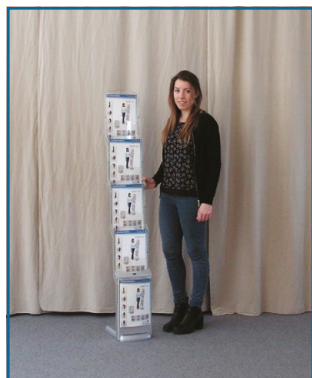
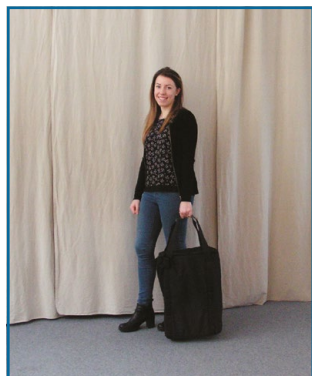




**PORTADEPLIANT**

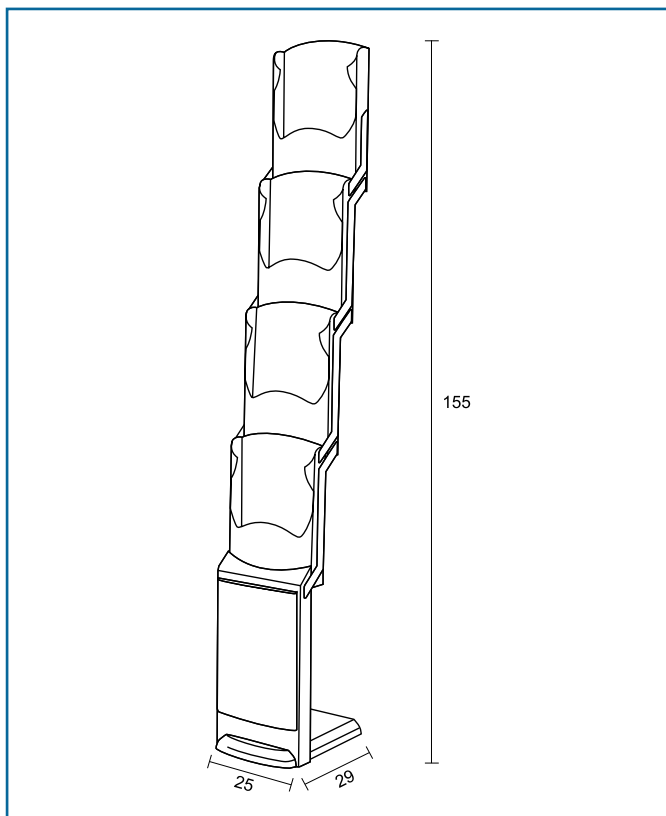
**folder up**



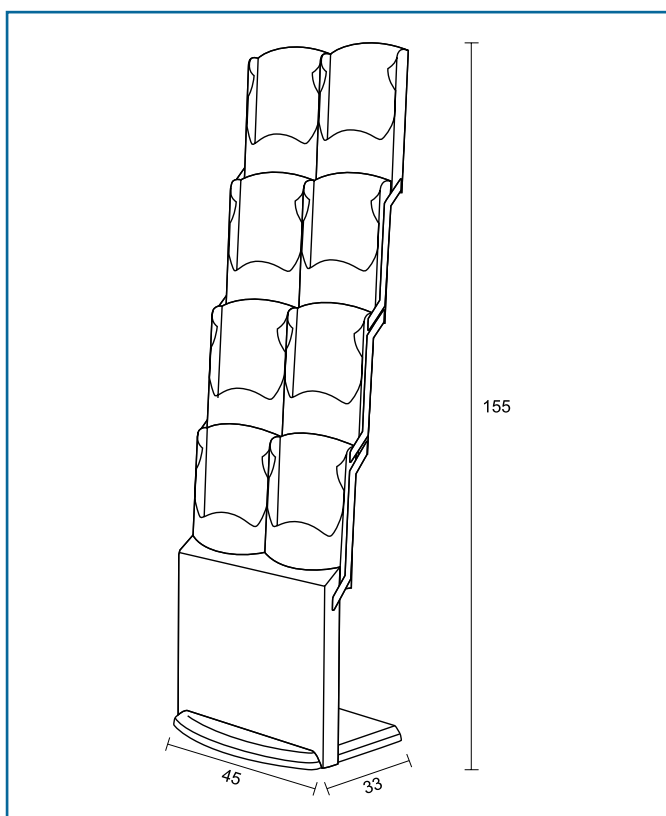


## CARATTERISTICHE

Base in MDF laccato. Tasche A4 in policarbonato antiurto con alette laterali per contenimento fogli singoli Frontale personalizzabile. Struttura in alluminio anodizzato. Disponibili i ricambi di tutti i componenti.



Base	Frontale
MDF laccato	Porta stampati A4
Struttura chiusa	Borsa
Peso 4,5 Kg	h 48x37x27 Cordura imbottita



Base	Divisori tasche
MDF laccato	Per due depliant A6
Struttura chiusa	Borsa
Peso 10,5 Kg	h 52x50x33 Cordura imbottita